

Rozšíření trolejové dopravy v Jihlavě

Základní informace o projektu

Registrační číslo projektu	CZ.04.1.40/0.0/0.0/15_024/0000095
Přesné místo realizace	Jihlava
Příjemce	Dopravní podnik města Jihlavy a.s.
Místo realizace	Kraj Vysočina
Typ projektu	Ostatní
Stav projektu	Projekt dokončen
Specifický cíl	SC 1.4 - Vytvoření podmínek pro zvýšení využívání veřejné hromadné dopravy ve městech v elektrické trakci
Prioritní osa	1 - Infrastruktura pro železniční a další udržitelnou dopravu

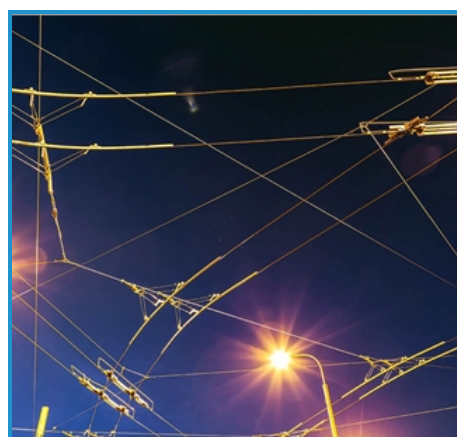
Časové údaje projektu

Datum zahájení	1.9.2017
Datum ukončení	30.11.2017
Datum proplácení	
Datum schválení Řídicím orgánem	7.2.2018
Datum schválení Evropskou komisí	

Financování projektu

Celkové náklady projektu	20 192 349,72 Kč
Schválený příspěvek z fondů EU	14 150 708,48 Kč
Proplaceno příjemci - příspěvek EU	
Celkové způsobilé výdaje	16 647 892,33 Kč

Projekt řeší rozšíření ekologické trolejové dopravy v Jihlavě. Dojde jednak k instalaci zcela nového trakčního trolejového vedení v ulici Vrchlického a dále pak k modernizaci stávajícího trolejového vedení v důsledku napojení tohoto nového trakčního vedení (u trolejbusových křižovatek). V souvislosti s novým trakčním vedením je nutná i instalace trakčního kabelového vedení.



EVROPSKÁ UNIE
Evropské strukturální a investiční fondy
Operační program Doprava

